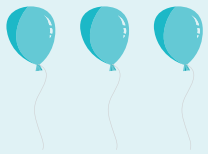


Technik im Alltag

„Die Lavalampe“



Du brauchst:

- ein Becherglas oder Marmeladenglas
- eine Pipette
- Lebensmittelfarbe
- kleine Gläser oder Becher zum Wasser einfärben
- Speiseöl und Wasser
- Brausetabletten

Probiere es aus!

Stelle die Experimentiermaterialien auf einem Tisch bereit. Fülle etwas Wasser in die kleinen Gläser und färbe es mit Lebensmittelfarbe in die gewünschten Farben.

In den hohen durchsichtigen Behälter füllst du etwa $\frac{1}{3}$ Wasser und $\frac{2}{3}$ Speiseöl. Saug nun mit deiner Pipette buntes Wasser auf und tropfe es vorsichtig in den großen Behälter. Beobachte, wie sich die bunten Wassertropfen zwischen Öl und Wasser verhalten. Nun gib für den Lava-Lampen-Effekt eine Brausetablette in das Glas. Was passiert?

Was passiert?

Du kannst beobachten, wie die Brausetablette nach unten sinkt und im Wasser anfängt zu sprudeln. Kurz darauf steigen die ersten farbigen Blasen auf, zerplatzen und sinken erneut zu Boden.